

Nieuwsbrief september – 2019

Inleiding

De afgelopen weken hebben in het teken gestaan van:

- het uitgraven van de parkeergarage;
- de start van de bouw van kantoorstoren Central Park.

Om de toren te kunnen bouwen moeten de vrachtwagens tot vlak bij de toren rijden met hun materiaal. Daarvoor zijn over de parkeergarage (die inmiddels vol staat met water) twee grote stalen bruggen gemaakt. Vanaf deze bruggen wordt de parkeergarage uitgegraven tot een diepte van ongeveer tien meter.

Er komt veel zand uit de parkeergarage. Dit wordt afgevoerd door vrachtwagens. Om te voorkomen dat de bouwplaats en de omgeving wordt vervuild door het zand, is er een sproei installatie geïnstalleerd die de vrachtwagens schoon houdt.

De kantoorstoren wordt opgebouwd uit geprefabriceerde wanden en vloeren.

Wie goed kijkt ziet de komende weken dat we zowel 'omlaag' als 'omhoog' zullen bouwen. 'Omlaag' door het uitgraven van de parkeergarage en 'omhoog' door het bouwen van kantoorstoren Central Park.

Door middel van deze nieuwsbrief houden wij u op de hoogte van de ontwikkelingen van project Westflank Noord. Hierin zullen wij zo goed mogelijk aangeven welke werkzaamheden er gepland staan en of er bijzonderheden zijn.

Heeft u vragen of opmerkingen? Laat het ons weten, zie daarvoor de contactgegevens onderaan de brief.

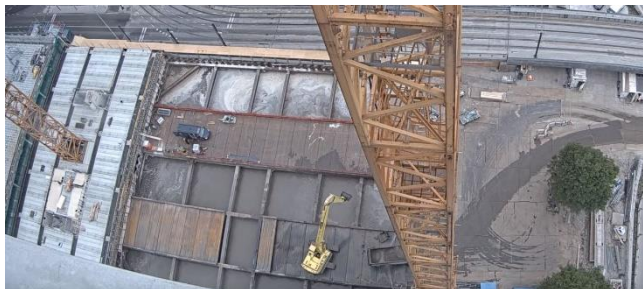


Afbeelding 1: Een foto van de bouwplaats vanaf Utrecht Centraal Station.

Werkzaamheden september 2019

In september zullen de volgende werkzaamheden plaatsvinden:

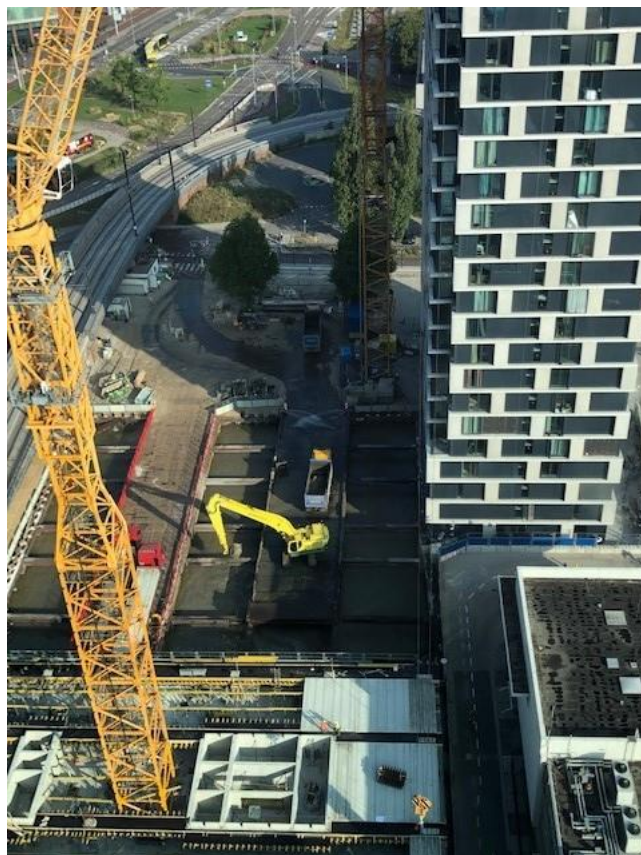
- het graven van de parkeergarage;
- monteren van geprefabriceerde betonelementen;
- het storten van vloeren.



Afbeelding 2: Een foto vanuit toren De SYP. Hierop zijn de contouren van de toekomstige toren en parkeergarage al goed te zien. Ook is het water in de parkeergarage zichtbaar en de bruggen welke zijn gemaakt.



Afbeelding 3: De werkbrug van dichtbij. Op de voorgrond de waterstralen van de sproei installatie, die zorgt voor het schoonhouden van de vrachtwagens.



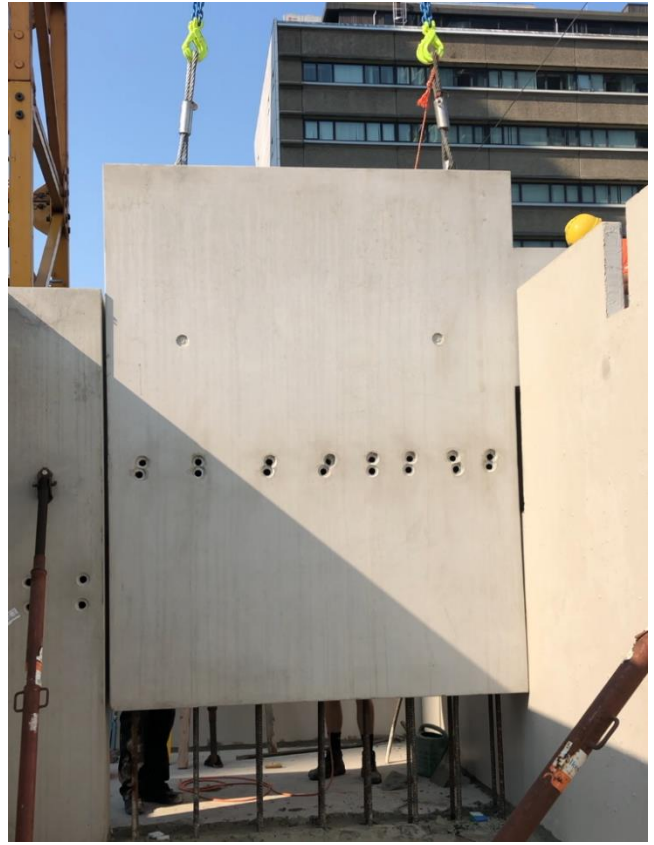
Afbeelding 4: De bouwplaats vanuit het Stads kantoor. De positie van de sproei installatie is omcirkeld.



Afbeelding 8: Het Stads kantoor en De SYP met daartussen de bouwplaats van Bouwcombinatie Westflank Noord.



Afbeelding 5: Voorbereiding voor het plaatsen van geprefabriceerde beton.



Afbeelding 6: Het plaatsen van geprefabriceerde betonelementen.



Afbeelding 7: Het maken van vloeren.

Bijzonderheden

- In november zal er een grote betonstort plaatsvinden. In de volgende nieuwsbrief zullen we u daarover verder informeren.

Contactgegevens

Bouwcombinatie Westflank Noord V.O.F. is een samenwerking tussen de bouwbedrijven Wessels Zeist en Wessels Rijssen.

E-mail: westflanknoord@volkerwessels.com

Meld hinder of een tip: www.verbeterdebouw.nl

Aanvullende info: www.cu2030.nl

Disclaimer: aan deze nieuwsbrief kunnen geen rechten worden ontleend.